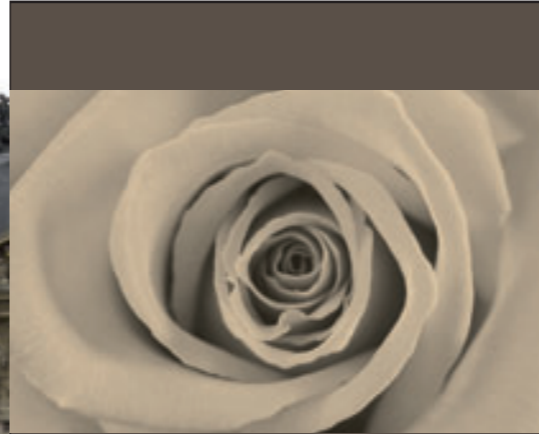
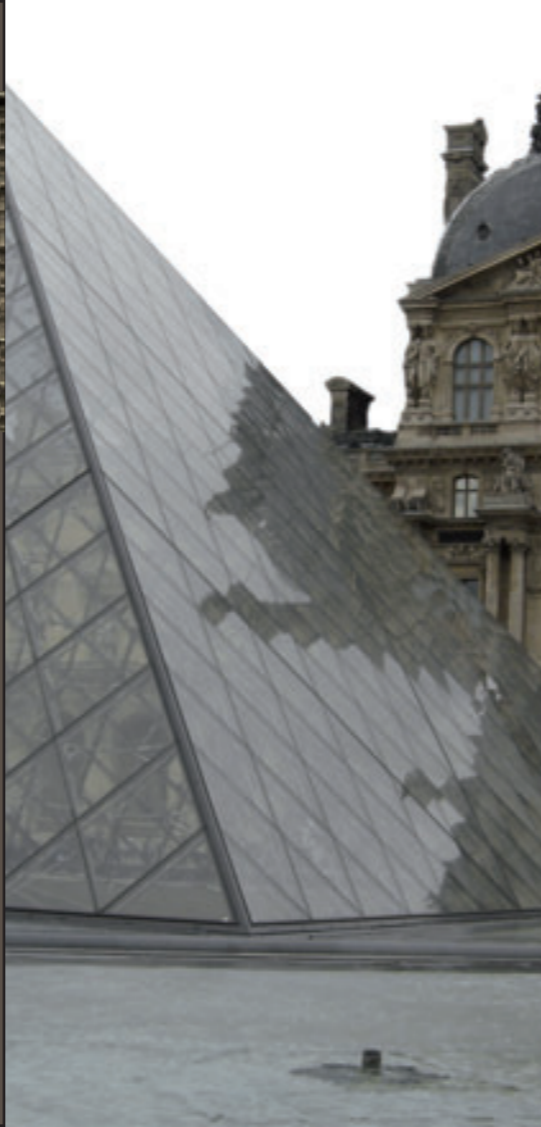


DIE LOGIK DES EINFACHEN

als Hintergrund und Quelle eines Vorhabens zu finden und zu verstehen, gibt dem täglichen Tun eine besondere Form. Jede Formgebung bedeutet Veränderung eines ursprünglichen Zustandes und verleiht unseren Werken eine einzigartige unverwechselbare Gestalt.

Mit Projekten machen wir Träume sichtbar.

Hans Köllich



DIE EINZIGARTIGKEIT

ist das Besondere eines jeden Projektes. Grundlegende Begriffe werden definiert und mit gemeinsamen Bildern verankert. Vom Gleichen reden und dann die gleichen Bilder sehen, ist die Basis eines gemeinsamen Projektverständnisses. **Menschen mit sozialer Kompetenz** als Erfolgsfaktor und die **pm-baseline** bilden die inhaltliche Grundlage des Trainingsansatzes, welcher mit vieljähriger praktischer Trainererfahrung erlebnisorientiert vermittelt wird.



DIE PLANUNG UND DER START

erfolgen nach einer guten Aufstellung, bei der dem Projekt durch die Zielsetzung eine klare Orientierung gegeben wird. Ohne konkretem Ziel ist jeder Weg ein falscher. Aufgaben und Schritten Richtung zu geben, wird mit dem Einsatz einfacher Werkzeuge ermöglicht.

Die frühe **Einbindung der Betroffenen** formt aus gehörigen Erfüllungsgehilfen eigenverantwortliche MitarbeiterInnen.

Unternehmensberatung
Ing. Hans Köllich
Kirschentheuer 46
9162 Ferlach - Österreich
Telefon: +43 4227 2700
hans@koellich.at
www.koellich.at



DIE ÄNDERUNGEN UND DAS CONTROLLING

spielen bei der Umsetzung von Projekten immer wieder eine sehr bedeutende Rolle. Folgen von Änderungen durch den Einsatz entsprechender Werkzeuge immer fest im Griff zu haben, steht dabei im Vordergrund. Die **aktive Steuerung bei Kursabweichungen** zählt zu den wichtigsten Aufgaben des Controllings. Das Training wird in offenen Lehrgängen oder in unternehmensinternen Veranstaltungen umgesetzt.



DER ABSCHLUSS UND DIE ERFAHRUNGSSICHERUNG

geben zukünftigen Projekten Halt und bilden den Ursprung neuer Denkansätze. Ergebnisse und Erfahrungen einfach und strukturiert zu dokumentieren sind wichtige Schritte am Ende eines erfolgreichen Weges. Das Sammeln von Wissen und dieses für Berechtigte zugänglich zu machen, ist ein unverzichtbarer Ansatz bodenständiger Nachhaltigkeit. Langfristig bildet diese Nachhaltigkeit die **„Wurzel der Wurzel zum Erfolg“**.



Hans Köllich

PROJEKT-
MANAGEMENT-
TRAINING